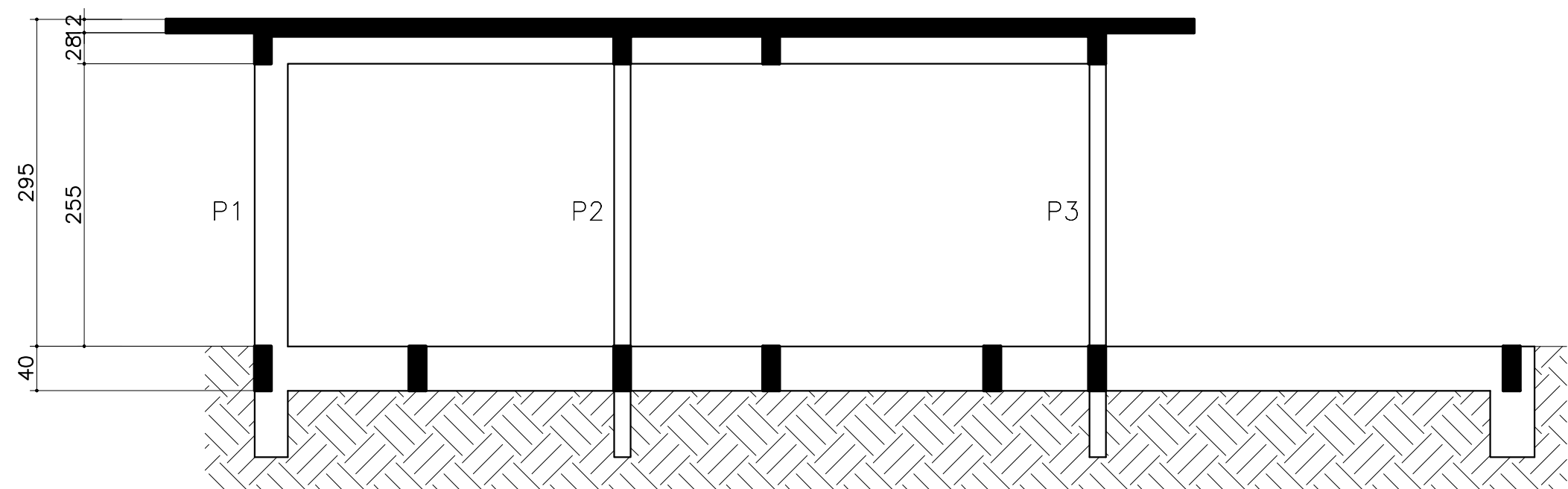
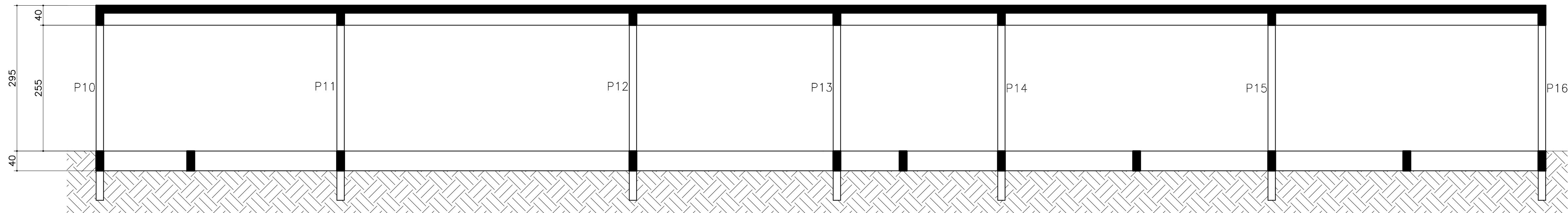


FORMA DA COBERTURA DA CX. D'AGUA
1:50

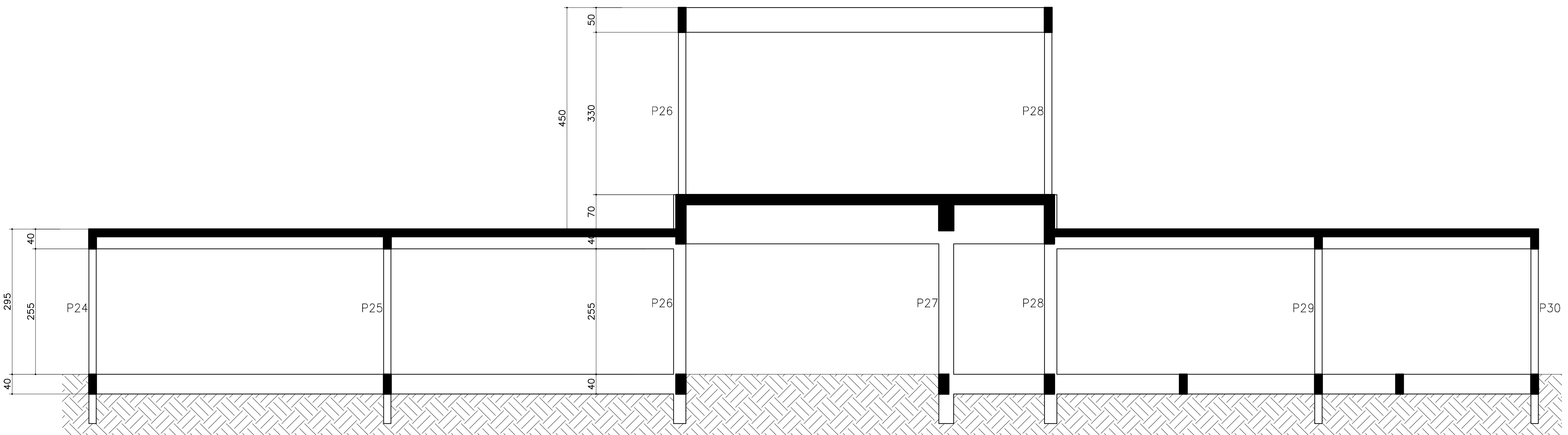
+8,15-COB. CX.DAGUA			
Elemento	Formas (m2)	Superfície (m2)	Voluma (m3)
Vigas	25.51	3.79	2.090
Pilares	20.79	-	1.050
Total	46.30	3.79	3.140



CORTE A-A
1:50



CORTE B-B
1:50



CORTE C-C
1:50

NOTAS GERAIS:

- 1 - As dimensões estão em centímetros;
 - 2 - Classe de agressividade ambiental - CAA-II - (NBR 6118:2014 item 6.4.2);
 - 4 - Propriedades do Concreto para elementos estruturais de concreto armado (NBR 6118:2014 item 7.4.2);
- | Elementos Estruturais em Geral | | | |
|----------------------------------|-------|-------|---------|
| Propriedade | Lojes | Vigas | Pilares |
| Resistência característica (Fck) | ≥25 | ≥25 | ≥25 |
| Fator água/cimento | ≤0,60 | ≤0,60 | ≤0,60 |
- Abatimento ou Slump Test: Entre 8 cm e 12 cm.
- Ensaios de Compressão :
- * 3 Corpos - 7 dias, 21 dias e 28 dias
 - Módulo de elasticidade inicial do concreto : Eci=28.0 GPa
 - Módulo de deformação secante do concreto:Ecs=24.0 GPa
 - 5 - Cobrimento nominal para CAA-II: (NBR 6118:2014 item 7.4.7.2):
 - a) laje= 2,0 cm
 - b) viga/pilar: 2,5 cm
 - 7 - Barras de aço CA-50 e CA-60, Módulo de elasticidade = 210 GPa, massa específica: 7850 kg/m³ (NBR 6118:2014 e NBR 7480)
 - 8 - A execução das estruturas de concreto deve seguir as recomendações da NBR 14931:2004, NBR 6118:2014 e NBR 12655:2006;
 - 9 - Idade de controle do concreto: 28 dias

Legenda

☐ PILAR NASCE ☒ PILAR CONTINUA ☒ PILAR MORRE

00	04/10/19	YHH	EMIÇÃO INICIAL	YHH	YHH
REV.	DATA	DES.	DISCRIMINAÇÃO	VER.	APROV.
CLIENTE: PORTAL ENGENHARIA			PROJETO: Youssef		
OBRA: LBS SANTA LUZIA-MS			VERIFICAÇÃO: Youssef Hassan Hachem		
CONTEÚDO DO PROJETO:			REVISÃO: 00		
FORMA DA COBERTURA DA CX. D'AGUA			FOLHA: 04		
CORTES			1AA-20191004-486-REV-1-FOR-1.dwg		